



安曇野ふるさとづくり応援団

パートナー通信安曇野 第25号

発行：NPO 安曇野ふるさとづくり応援団
安曇野市穂高柏原1132-2 (有)ライフポート安曇野内
TEL ; 0263-81-1325
URL ; <http://npo-furusato.way-nifty.com/azumino>

2013.5.27

編集；木船



みみより情報①「第18回

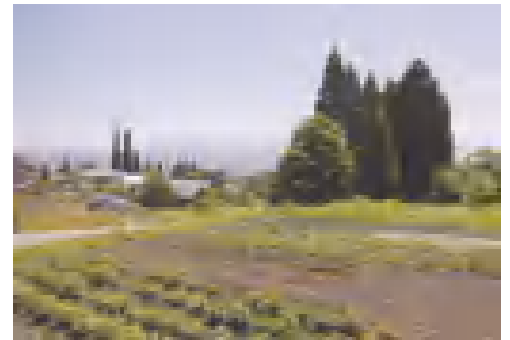
ふるさとウォッチングin安曇野」を開催します。

場所は 三郷の北小倉！

安曇野の原風景を巡る「第18回ふるさとウォッチングin安曇野」を、来る6月23日(日)に開催します。18回目となる今回は、牧歌的な里山の風情に満ちた三郷・

北小倉(きたおぐら)地区。北小倉公園を起点に八幡宮、浄心寺などの古刹や屋敷林とリンゴ畑のある小道を巡りつつ、伝統行事として伝えられている御柱祭り

などについても学びます。牧歌的でありながらどこか神秘的な雰囲気漂う初夏の北小倉地区を歩いてみませんか。



北小倉の風景(『安曇野の屋敷林』(屋敷林と歴史的まちなみプロジェクト 刊 2011年より))

みみより情報

「安曇野暮らしセミナー」を開催します。

東京・有楽町の交通会館内にある認定NPO法人ふるさと回帰支援センターで開いているふるさと暮らしセミナー。6月15日(土)に開催する安曇野暮らしセミナーは、今年から安曇野市主催で行います。

NPO安曇野ふるさとづくり応援団もメンバーの移住体験談や不動産情報を紹介する

他、個別の相談会に参加します。今年は東京でもう一回、大阪でもセミナーを行う計画となっていますので、是非足を運んでみませんか。

詳細は別添のちらし、および
<http://www.furusatokaiki.net/event/9816/> をご覧ください。



昨年のセミナーの様子。

みみより情報 「平成25年度事業計画」について。

安曇野ふるさとづくり応援団とな
って初めての総会が4月19日に
開催され、平成25年度の組織及
び事業計画が承認されました。
組織としては既存の3部会を「ふ
るさと」「まちづくり」「ネットワ
ーク」「田舎暮らし」の4部会に再編し、
会員がより主体的かつ柔軟に活
動に参加できるような体制となり
ました。

「ふるさと部会」では、恒例の「
ふるさとウォッチング」を2回開催
すると共に、過去の「ふるさとウォ
ッチング」をリメイクした「ふるさとさ

さんぽ」を春と秋に計6回程度開催
します。「まちづくり部会」では、
今年2月に市長へ提言した「旧保
高宿・今後のまちづくりに向けて」
の第一歩として、まちゼミとフィー
ルドワークを一体化した「まちな
かカレッジ」に取組みます。尚、「
まちなかカレッジ」は、平成25年
度県元気づくり支援金事業として
認定されました。「ネットワーク部
会」では、環境市民ネットワークと
市民活動センターわの会との連
携による協働まちづくりを推進し
ます。「田舎暮らし部会」では、今

年度から市の主催となる「安曇野
暮らしセミナー」に全面的に協力
し、引続き安曇野へのIターン者
のサポートを行います。

「安曇野ふるさとづくり応援団」
として再スタートした今年度は、「
ふるさとさんぽ」や「まちなかカレ
ッジ」等の新たな事業に取り組むチ
ャレンジの年となります。引続き「
ふるさとパートナー」の皆様のご
支援とご協力をお願いします。

報告 お手軽なふるさとウォッチング、「ふるさとさんぽ」を開催しました。

この4、5月において、
過去のウォッチングのお
手軽リメイク版「ふるさと
さんぽ」を3回行いまし
た。いずれもほぼ規定
に沿った人数(約20人)
で、予定通り行うことが
できたとみております。

5月12日(日)に行った
「穂高のまちなか」コー
スでは、旧保高宿の名
残を残す街道や穂高神
社をはじめ、文化と地域
社会の中心地として発
展したまちなかをのんび
り散策。心配だった天気

も未明には雨も上がり、
ウォーキング日和の好
天のもと楽しむことがで
きました。ふるさとウォ
ッチングのほか過去に何
度もガイドウォークイベ
ントを開催している同エ
リアですが、何度も参加
して下さっているリピー
ターもいらっしやって、
地域への関心の高さが
感じられました。

秋にもまた3回の「ふる
さとさんぽ」を計画して
おりますので、ご期待く
ださい。



お知らせ 「ふるさとパートナー」更新のお願い 《重要》

平成24年度「ふるさとパートナー」の会員期限は3月末で終了しており、平成25年度の継続には年会費1,000円が必要となります。詳しくは同封のご案内を確認の上、是非登録の継続をお願いします。尚、今年度から「ふるさとウォッチング」の参加費が無料となる一方、新規入会者からは入会金1000円をいただくことになりました。また、6月末までに更新手続きがされない場合は、パートナー通信の発送を一旦停止させていただくこととなりますので、ご了承ください。